

Sdružení Český ráj | Antonína Dvořáka 335, 511 01 TURNOV
tel.: +420 481 540 253 | <http://www.cesky-raj.info/> | e-mail: info@cesky-raj.info

Sdružení Český ráj (SČR) je zájmovým sdružením právnických osob. Jeho hlavní náplní je rozvíjení cestovního ruchu v turistickém regionu Český ráj. V současné době má sdružení 64 členů a spojuje města a obce regionu a další právní subjekty.

Tisková zpráva SČR 04/2013, vydaná 13. března 2013

STAVEBNÍ PRÁCE NA STEZCE GREENWAY JIZERA POKRAČUJÍ, CYKLOSTEZKA MEZI TURNOVEM A MALOU SKÁLOU BUDE DOKONČENA V LÉTĚ

V závěru roku 2012 byly dokončeny stavební práce v úseku Malá Skála – Líšný v rámci nově budované stezky Greenway Jizera. Po zpoždění prací způsobené řešením nestabilního podloží stavby byl dokončený úsek zkolaudován ke konci roku 2012. Jedná se o stezku pro pěší a cyklisty o délce 1,4 km v šíři 2,5 m s povrchem z mechanicky zpevněného kameniva (minerální beton). Část o délce zhruba 110 m je dlážděná v šíři 1,6 m, závěr (84 m) je asfaltový v šíři 3 m. Stezka je vybavena lavičkami, odpočívadlem (stůl s lavicemi) a informační tabulí. Kromě využití pro pěší a cyklisty se nabízí spojení se zapůjčením lodí či koloběžek na Malé Skále. Stezka je vybudovaná jako bezbariérová.

Slavnostní otevření tohoto úseku stezky bylo z důvodu termínu ukončení odloženo na duben 2013 a proběhne v rámci odemykání Jizery v Malé Skále.

Současně probíhají práce i na dalších úsecích stezky, a to Dolánky – Rakousy a Rakousy – Malá Skála. V lednu a březnu byly mezi Rakousy a Malou Skálou osazeny kovové konstrukce dvou nových mostních objektů přes Jizeru. Na konci ledna se jednalo o most v blízkosti Malé Skály, na počátku března pak na straně Rakous. V současnosti probíhají práce na příjezdových komunikacích k mostům a obkládání mostních opěr.

V prosinci byla dokončena úprava lávky pro pěší na železničním mostě (rozšíření na maximálně přípustných zhruba 1,6 m) v Rakousích. Současně byly vybudovány gabionové stěny a nájezdové rampy na těleso mostu, a těleso stezky v osadě Loužek.

V úseku Dolánky – Rakousy byly práce před koncem roku dočasně přerušeny a k obnovení pracovní činnosti dojde v průběhu března. Pro přístup na stavbu se musel na konci léta zřídit provizorní brod z levého břehu řeky. V roce 2013 zbývá dokončit svrchní vrstvy komunikace, povrch stezky a zajistit vybavení a dopravní značení stezky.

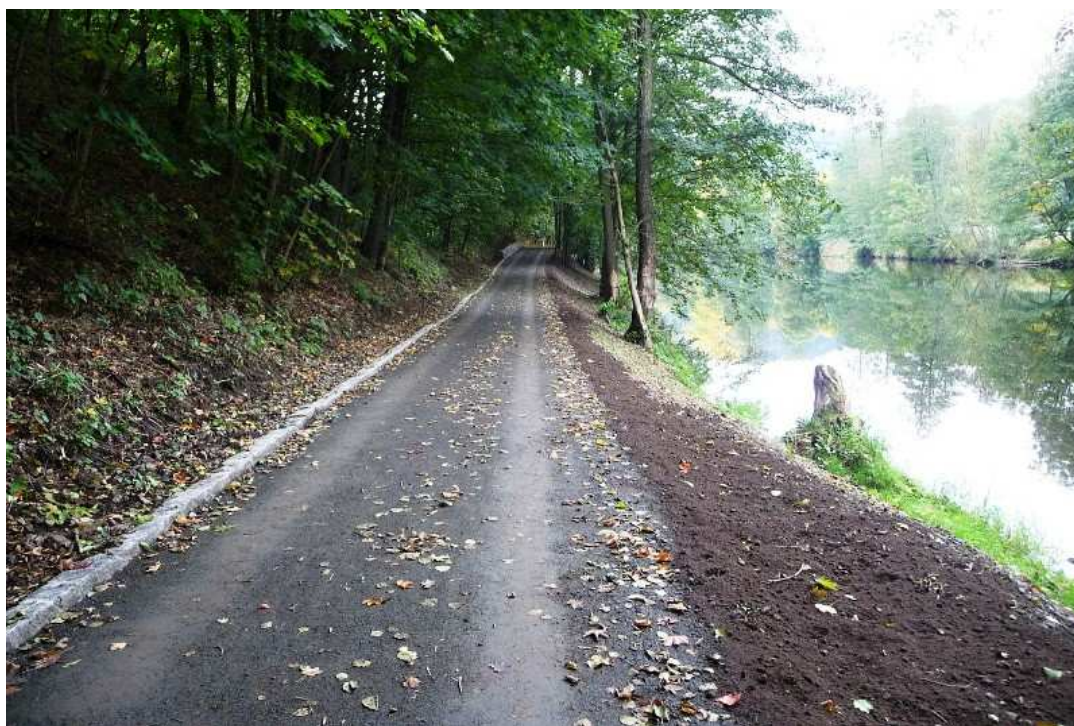
Nová komunikace je budována v šíři 2-3 metry jako stezka pro chodce a cyklisty s povrchem z minerálního betonu (mechanicky zpevněného kameniva). V místech nájezdu na most bude stezka zúžena na 1,5 m a označena značkou „Cyklisto, sesedni z kola“. Dílčí úseky mezi Rakousy a Malou Skálou dostanou živičný povrch.

Dle aktuálně platného harmonogramu je termín dokončení stavebních prací a předání stavby v úsecích Loužek – Rakousy a Rakousy – Malá Skála naplánován na květen 2013. Cílem je dokončení prací a uvedení celé stezky do provozu v létě 2013. Po dokončení stavebních prací bude na novou stezku přeložena cyklotrasa č. 4170 (Dolánky – Líšný), nově značená jako národní dálková cyklotrasa č. 17.

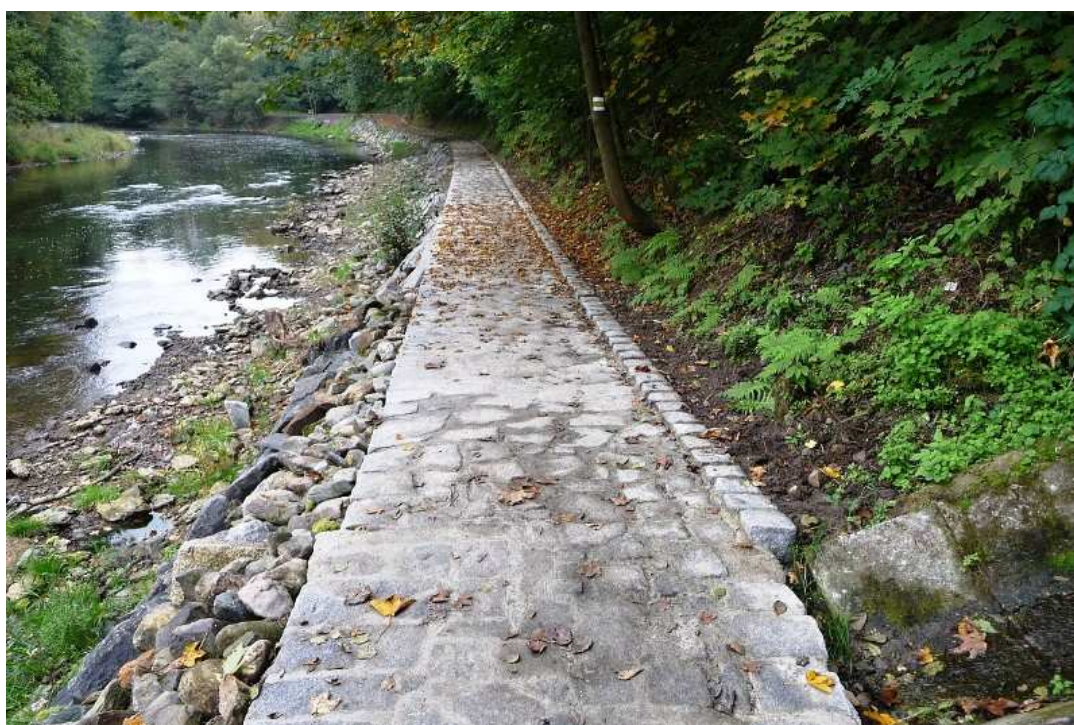
Výstavba stezky je součástí projektu „Greenway Jizera v úseku Dolánky – Líšný“, podpořeného z regionálního operačního programu NUTS2 Severovýchod. V roce 2013 bude projekt ukončen po stránce stavební (kolaudace stezky), administrativní (dočerpání dotace) i z pohledu cestovního ruchu (vytvoření nové nabídky).

Projekt „Greenway Jizera v úseku Dolánky – Líšný“ (CZ.1.13/3.1.00/14.00946) je spolufinancovaný Evropskou unií z Evropského fondu pro regionální rozvoj.

Zpracoval Ing. Jiří Lukeš



Úsek Malá Skála - Líšný



Úsek Malá Skála - Líšný



Pokládání mostu Křížky – Malá



Stavba mostu Křížky - Rakousy

Kontakty:

► **Předsedkyně Sdružení Český ráj:**

- PhDr. Hana Maierová, tel.: 481 366 223, h.maierova@mu.turnov.cz

► **Ředitel Sdružení Český ráj:**

- Ing. Jiří Lukeš, tel.: 739 611 493, lukes@cesky-raj.info

► **Zaměstnanci:**

- Ing. Pavla Bičíková – manažerka projektů, tel.: 733 141 981, bicikova@cesky-raj.info
- Lucie Rakoušová – odborný pracovník a administrátor, tel.: 739 611 608, rakousova@cesky-raj.info
- Ing. Jan Mertlík – pracovník pro GIS a nemotorovou dopravu, tel.: 739 447 782, mertlik@cesky-raj.info
- Alena Antošová – účetní, tel. 481 540 253, antosova@cesky-raj.info

► **Kancelář**

- Markova 311, 511 01 Turnov, tel.: 481 540 253, e-mail: info@cesky-raj.info, <http://www.cesky-raj.info/>